

## **Conjunto sincronizador da 1ª e 2ª**



# Diferenças de construção

**04.35.0050**

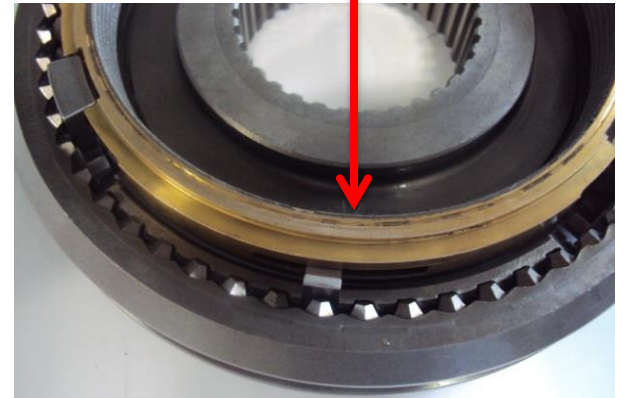
**A - O conjunto sincronizador e semelhante ao ORIGINAL, sendo que os anéis originais trabalham com fita e os nossos anéis são de latão com molibdênio, com isso oferece uma durabilidade significativamente maior e engate mais preciso e macio.**



Molibdênio



Latão



# Diferenças de construção

**05.35.0150**



**B – Este conjunto sincronizador é uma versão exclusiva da Cinpal. Nesta versão não é aplicado molibdênio, e os anéis sincronizadores são separados do conjunto, com isso não são necessário lamelas, apresentando em nossos testes sincronização mais precisa e macia. Não é necessário nenhuma peça adicional para substituir o conjunto 04.35.0050 (3344755).**



**Continuaremos comercializando as duas versões.**