

**ODAPEL**

# LANÇAMENTOS

07 DE MAIO



LANÇAMENTOS  
SEMANAIS

PARA A LINHA  
PESADA

+ 24 MIL ITENS

CONSULTE O PORTFÓLIO DA ODAPEL



[WWW.ODAPEL.COM.BR](http://WWW.ODAPEL.COM.BR)

# ODAPEL



# FORD



[WWW.ODAPEL.COM.BR](http://WWW.ODAPEL.COM.BR)

**FORD** **mirador****BOMBA - ALIMENTACAO****Cód. Odapel: 217282,8****APLICAÇÃO:**

BOMBA ALIMENTADORA MWM 410/610 94/99 SAIDA CANO DA LAT.P/TRAS.DA FLANGE FORD/VW/AGRALE

 **mirador****BOMBA - ALIMENTACAO****Cód. Odapel: 217283,6****APLICAÇÃO:**

BOMBA ALIMENTADORA CUMMINS 8.3 FORD 1630/2425/4030/VW 16300/24250/35300/40300 (ENTRADAS DIFERENTES )

# ODAPEL



# MERCEDES-BENZ



[WWW.ODAPEL.COM.BR](http://WWW.ODAPEL.COM.BR)

**MERCEDES-BENZ**

**IRMA  
CESTARI**  
Qualidade original ao seu alcance.



## EMBUCHAMENTO - EIXO DIANTEIRO

**Cód. Odapel: 216742,5**

### APLICAÇÃO:

EMBUCHAMENTO C/ROL. ROLETES MB 1614/1618/1620/1621/1625  
(45.30MM X 218,0MM)

**EATON**



## KIT - EMBREAGEM

**Cód. Odapel: 217588,6**

### APLICAÇÃO:

KIT DE EMBR.MB ATEGO 1419/1719 OF1721 MOTOR  
OM924LA/OM926 LA EURO VI

**EATON**



## ENGRENAGEM - CAIXA DE CAMBIO

**Cód. Odapel: 216913,4**

### APLICAÇÃO:

ENGRENAGEM 5 MOVEL MBL1218/1215C - ATEGO  
1315/1518/1721/1725 - OF1417/OH1418 CX. G60

**EATON**



## ENGRENAGEM - CAIXA DE CAMBIO

**Cód. Odapel: 216915**

### APLICAÇÃO:

ENGRENAGEM 3 MARCHA MB L1620ELETR./L1622 - ATEGO  
1315/1518/1721/1725 - OF1722/O500 CX.G60/G85

**MERCEDES-BENZ**



**EATON**



**ENGRENAGEM - CAIXA DE CAMBIO**

**Cód. Odapel: 216916,9**

**APLICAÇÃO:**

ENGRENAGEM 1 MARCHA MB L1620ELETR./L1622 - ATEGO  
1315/1518/1721/1725 - OF1722/O500 CX.G60/G85

**EATON**



**ENGRENAGEM - CAIXA DE CAMBIO**

**Cód. Odapel: 216917,7**

**APLICAÇÃO:**

ENGRENAGEM 2 MARCHA MB L1620ELETR./L1622 - ATEGO  
1315/1518/1721/1725 - OF1722/O500 CX.G60/G85

**EATON**



**ENGRENAGEM - CAIXA DE CAMBIO**

**Cód. Odapel: 216919,3**

**APLICAÇÃO:**

ENGRENAGEM DA RE PEQUENA 21 DENTES MB L1620/L1622/ATEGO  
1315/1518/1721/1725/OF1722/O500 CX.G60/G85

**EATON**



**ENGRENAGEM - CAIXA DE CAMBIO**

**Cód. Odapel: 216922,3**

**APLICAÇÃO:**

ENGRENAGEM CONSTANTE MB LS1630/1929/1932/1933/1934/1935  
CX. 16S-130/G60 53DENTES

**MERCEDES-BENZ**



**EATON**



**ENGRENAGEM - CAIXA DE CAMBIO**

**Cód. Odapel: 216923,1**

**APLICAÇÃO:**

ENGRENAGEM DA RE GRANDE 47 DENTES MB  
L1620/L1622/ATEGO 1315/1518/1721/1725/O500 CX.G60/G85

**EATON**



**ENGRENAGEM - CAIXA DE CAMBIO**

**Cód. Odapel: 216924**

**APLICAÇÃO:**

ENGRENAGEM CONSTANTE MB  
L1620EL/L1622/OF1722/O500/ATEGO CX.G85

**EATON**



**LUVA - CAIXA DE CAMBIO**

**Cód. Odapel: 216935,5**

**APLICAÇÃO:**

LUVA DE ENGATE 5/6 MB L1620ELTR./L1622 - ATEGO  
1315/1518/1721/1725 - OF1722/O500 CX.G60/G85

**EATON**



**LUVA - CAIXA DE CAMBIO**

**Cód. Odapel: 216936,3**

**APLICAÇÃO:**

LUVA DE ENGATE 1/2 MB L1620ELETR./L1622 - ATEGO  
1315/1518/1721/1725 - OF1722/O500 CX.G60/G85

**MERCEDES-BENZ**



**EATON**



**CORPO - CAIXA DE CAMBIO**

**Cód. Odapel: 216926,6**

**APLICAÇÃO:**

CORPO DE ACOPLAMENTO DA 6  
MBL1218/1225/1315/1318/1718/L1620/L1622CX.G60 - OF1722/O500 DA 5 CX.G85

**EATON**



**CORPO - CAIXA DE CAMBIO**

**Cód. Odapel: 216927,4**

**APLICAÇÃO:**

CORPO DE ACOPLAMENTO DA 5 MB L1218/1215C - ATEGO  
1315/1418/1518/1718/1721 - OF1417/OH1418 CX.G60

**EATON**



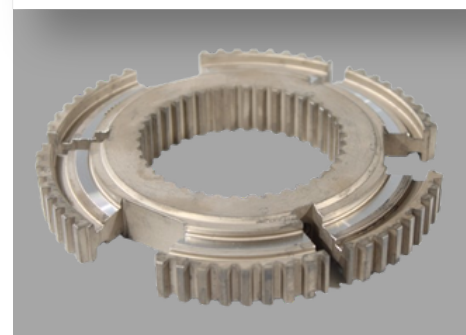
**CORPO - CAIXA DE CAMBIO**

**Cód. Odapel: 216928,2**

**APLICAÇÃO:**

CORPO DE ACOPLAMENTO DA 6 MB  
L1620/L1620ELETR./L1622/OF1722/O500/ATEGO1725 CX.G85

**EATON**



**CORPO - CAIXA DE CAMBIO**

**Cód. Odapel: 216929**

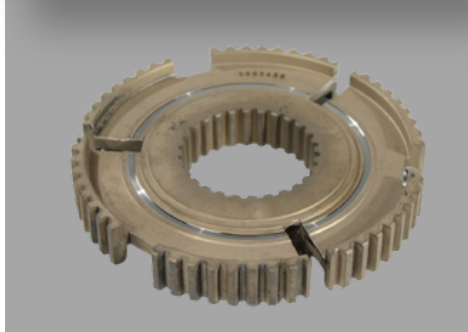
**APLICAÇÃO:**

CORPO DO SINCRONIZADOR DA 3/4 MB  
L1218/1418/1215/1318/1718/L1620/L1622/OF1722/O500 CX.G60/G85

**MERCEDES-BENZ**



**EATON**



**CORPO - CAIXA DE CAMBIO**

**Cód. Odapel: 216930,4**

**APLICAÇÃO:**

CORPO DO SINCRONIZADOR DA 5/6 MB  
L1218/1225/1315/1418/1721/OF1417/OH1418 CX.G60

**EATON**



**CORPO - CAIXA DE CAMBIO**

**Cód. Odapel: 216932**

**APLICAÇÃO:**

CORPO DO SINCRONIZADOR DA 5/6 MB  
L1218/1225/1315/1418/1721/OF1417/OH1418 CX.G60/G85

**EATON**



**CORPO - CAIXA DE CAMBIO**

**Cód. Odapel: 216933,9**

**APLICAÇÃO:**

CORPO DE ACOPLAMENTO DA RE MB L1218/1225C/ATEGO  
1315/1418/1518/1722/OF1417/OH1418 CX.G60/G85

**Euroricambi Eurotecnica**



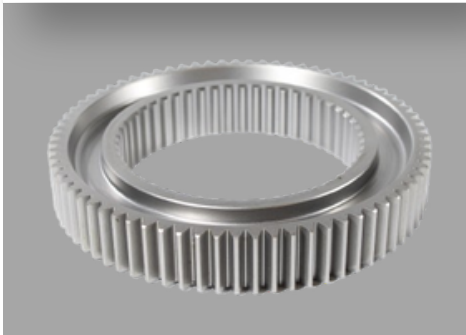
**ENGRENAGEM - CAIXA DE CAMBIO**

**Cód. Odapel: 217557,6**

**APLICAÇÃO:**

ENGRENAGEM DA RE 40 DENTES CX.G210/211/240 MB  
LK/LS1933/2040/2544/3344/4140/4144

**MERCEDES-BENZ**



**CORPO - CAIXA DE CAMBIO**

**Cód. Odapel: 217556,8**

**APLICAÇÃO:**

CORPO SINCRONIZADOR MB 1938S/1944S/LS1938/2638/AXOR 2035/3344  
CX.G-210/211/221/240/260



**BOMBA - ALIMENTACAO**

**Cód. Odapel: 217273,9**

**APLICAÇÃO:**

BOMBA ALIMENTADORA MAXION HSD 2.5 MB SPRINTER 310/312  
C/ALAVANCA

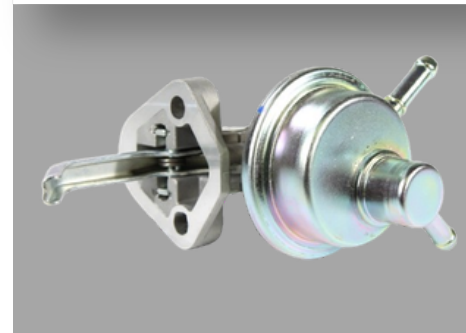


**BOMBA - ALIMENTACAO**

**Cód. Odapel: 217281**

**APLICAÇÃO:**

BOMBA DE COMBUSTIVEL MB 712C/914C/1518/1723/ AXOR  
1933/25/33/2831 ATEGO 1315/1718 O500/OF1722



**BOMBA - ALIMENTACAO**

**Cód. Odapel: 217286**

**APLICAÇÃO:**

BOMBA ALIMENTADORA MAXION HSD 2.5 MB SPRINTER 310/312  
S/ALAVANCA

**MERCEDES-BENZ****mirador****BOMBA - ALIMENTACAO****Cód. Odapel: 217287,9****APLICAÇÃO:**

BOMBA DE COMBUSTIVEL MB SPRINTER 311CDI/313CDI/411CDI/413CDI 02/12  
OM601LA 4 CIL.

# ODAPEL



# SCANIA SCANIA



[WWW.ODAPEL.COM.BR](http://WWW.ODAPEL.COM.BR)

**SCANIA**

The Mirador logo, consisting of three green slanted bars followed by the word "mirador" in green lowercase letters.

**BOMBA - ALIMENTACAO****Cód. Odapel: 217280,1****APLICAÇÃO:**BOMBA ALIMENTADORA SV SERIE 4  
P340/P380/G380/R420/R580 DC9/DC11/DC12

# ODAPEL



# VOLKSWAGEN



[WWW.ODAPEL.COM.BR](http://WWW.ODAPEL.COM.BR)

**VOLKSWAGEN****mirador****BOMBA - ALIMENTACAO****Cód. Odapel: 217282,8****APLICAÇÃO:**

BOMBA ALIMENTADORA MWM 410/610 94/99 SAIDA CANO DA LAT.P/TRAS.DA FLANGE FORD/VW/AGRALE

**mirador****BOMBA - ALIMENTACAO****Cód. Odapel: 217283,6****APLICAÇÃO:**

BOMBA ALIMENTADORA CUMMINS 8.3 FORD 1630/2425/4030/VW 16300/24250/35300/40300 (ENTRADAS DIFERENTES )



**+ 24 MIL ITENS**



**ENTREGA 24H**



**+ 300 MARCAS**



**SISTEMA DE COMPRAS ONLINE**



## UNIDADES ODAPEL

**SÃO PAULO - SP**

(11) 2103-2799

**GOIÂNIA - GO**

(62) 3536-3380

**CONTAGEM - MG**

(31) 3117- 9999

**RIO DE JANEIRO - RJ**

(21) 3508-2799

**CURITIBA - PR**

(41) 3068-0799

**CAMPINAS - SP**

(19) 3518-2700

**PALHOÇA - SC**

(48) 3086-7500

**RIBEIRÃO PRETO - SP**

(16) 3771-0200

**CAMPO GRANDE - MS**

(67) 2106-8799

**ARAGUAÍNA - TO**

(63) 2112-0660

**SÃO JOSÉ DO RIO PRETO - SP**

(17) 3512-8899

**CASCADEL - PR**

(45) 3112-8900

**CUIABÁ - MT**


(65) 4042-1900

**SÃO JOSÉ DOS CAMPOS - SP**

(12) 2018-1800

**BAURU - SP**

(14) 2028-2300

 (11) 2103-2700

  @odapeldistribuidora