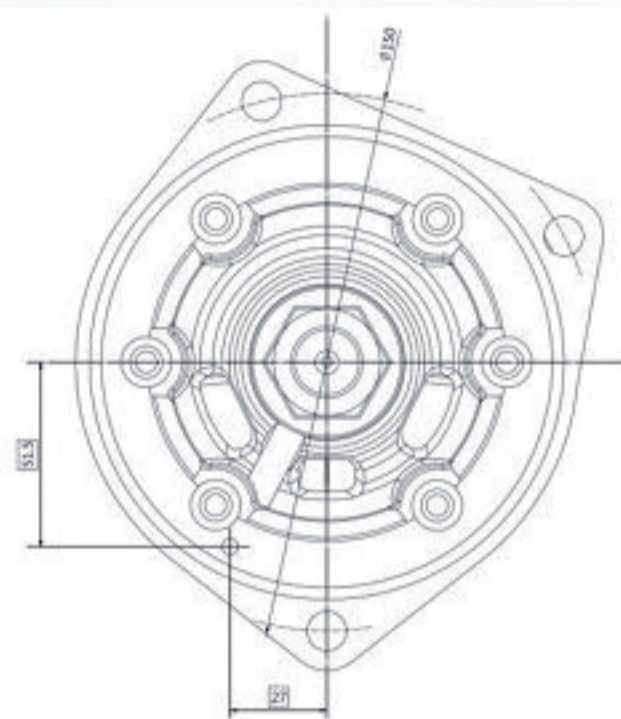
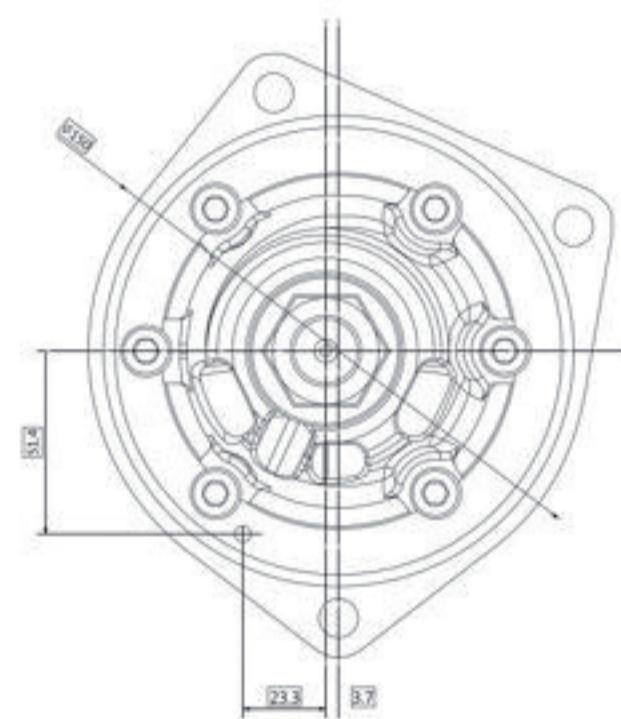


COMPRESSOR DE AR

816.0005-0/ 816.0008-0/
816.0009-0/ 816.0016-0**MODELO COM
GOVERNADOR**816.0005-0
e
816.0016-0**MODELO SEM
GOVERNADOR**816.0009-0
e
816.0008-0**FLANGE CENTRALIZADO**
816.0005-0 e 816.0009-0**FLANGE DESCENTRALIZADO**
816.0016-0 e 816.0008-0**ORIGINAL:** 2RD145605/ 2TJ145605/ 2VC145605/ 2RH145605**SIMILAR:** II15126/ II35214/ II31343/ II15178

Informamos que devido a semelhança entre os compressores acima citados, alguns erros de aplicação tem ocorrido, sendo assim, este informativo tem por objetivo demonstrar estas diferenças. Todos os compressores possuem a mesma capacidade, 225CC, e diâmetro do cilindro, Ø88MM. Há 2 modelos com governador, 1 com flange centralizado (816.0005-0) e outro descentralizado (816.0016-0). Há outros 2 modelos sem governador, 1 com flange centralizado (816.0009-0) e outro descentralizado (816.0008-0).

AGRALE/ FORD/ IVECO/ VOLKSWAGEN/ VOLVO

DIVERSOS COM MOTORES MWM 4.10/ 4.10 TCA/ 6.10/ 6.10 TCA.

Schulz S.ARua Dona Francisca, 6901 - Joinville - SC
CEP: 89219-600 - CNPJ: 84.693.183/0001-68www.schulz.com.br

ASSISTÊNCIA TÉCNICA

SCHULZ**0800 888 3726**