

Conjunto sincronizador da 1ª e 2ª Móvel

04.35.0052



04.35.0152



Diferenças de construção

A – Sistema “Rodo”

04.35.0052



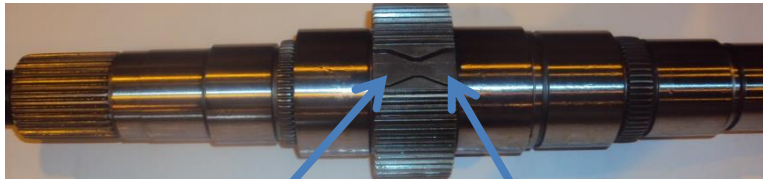
A seta indica a mudança feita na largura do patamar, diminuindo a folga do conjunto com a arvore secundaria.

Diferenças de construção

B – Sistema “Rosca com molibdênio”

04.35.0152

Neste novo conjunto a rosca tem vantagem na frenagem, facilitando o engate, e também com a eliminação dos patamares aumenta-se a vida útil do conjunto sincronizador e é indicado também quando o cliente não quer trocar a arvore secundaria.



13.33.0204

