

Conjunto sincronizador da 1ª e 2ª



Diferenças de construção

04.35.0050

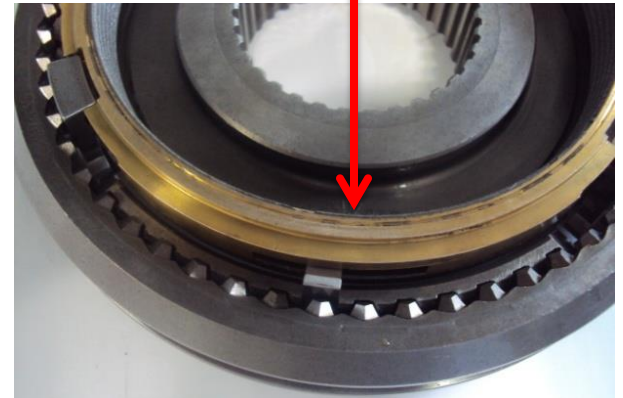
A - O conjunto sincronizador e semelhante ao ORIGINAL, sendo que os anéis originais trabalham com fita e os nossos anéis são de latão com molibdênio, com isso oferece uma durabilidade significativamente maior e engate mais preciso e macio.



Molibdênio



Latão



Diferenças de construção

05.35.0150



B – Este conjunto sincronizador é uma versão exclusiva da Cinpal. Nesta versão não é aplicado molibdênio, e os anéis sincronizadores são separados do conjunto, com isso não são necessário lamelas, apresentando em nossos testes sincronização mais precisa e macia. Não é necessário nenhuma peça adicional para substituir o conjunto 04.35.0050 (3344755).



Continuaremos comercializando as duas versões.